



Notice de pose

Adhésif complexe

Les conditions d'application

La surface qui sur laquelle vous désirez placer les motifs doit être lisse et propre :

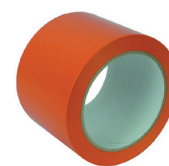
- 1 - Pas de poussières ou de résidus
- 2 - Nettoyée et dégraissée

Nous vous conseillons d'appliquer les motifs adhésifs sur des peintures laquées ou satinées.

Les outils nécessaires



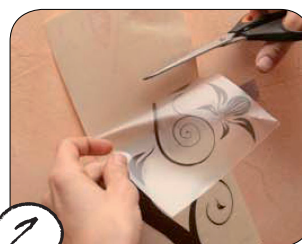
Une raclette



Ruban adhésif



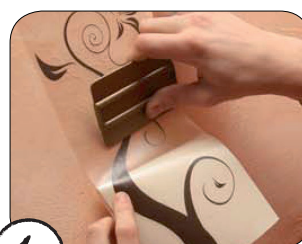
Positionner l'adhésif à son emplacement



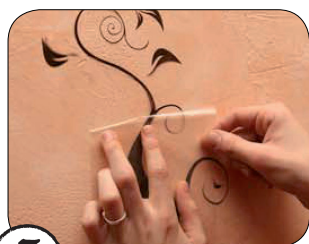
Décoller la moitié du papier et couper le papier de protection



Racler du centre vers le bord



Enlever le ruban adhésif et retirer le papier de protection tout en raclant fermement



Retirer le papier transparent en tirant doucement



Votre adhésif est posé !



Si vous constatez des bulles apparaître sur l'adhésif, percez les avec une aiguille ou un cutter pour que l'air s'échappe

